



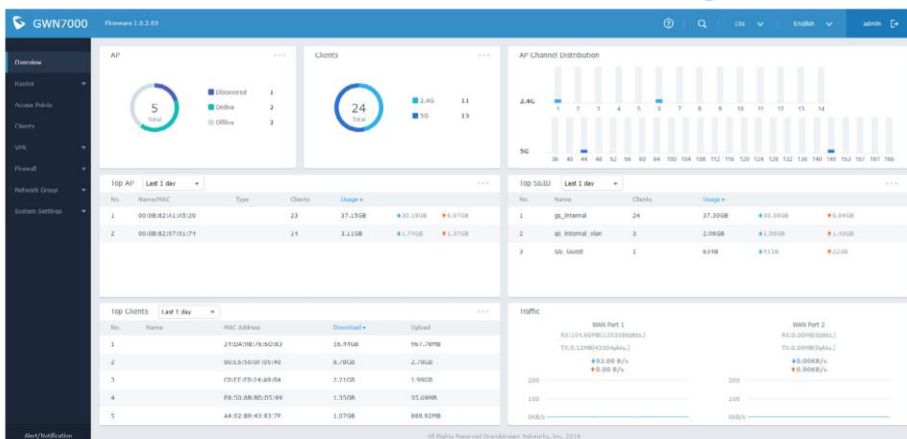
GWN7000 gigabitni Multi-WAN VPN router

GWN7000 je gigabitni Multi-WAN VPN router idealan za male i srednje poslovne korisnike, trgovine, edukacijske ustanove, bolnice i zdravstvene ustanove. Podržava WiFi i VPN rješenja koja se mogu nalaziti na jednoj ili više različitih lokacija. Služi kao switch i router visokih performansi te hardverski ubrzan VPN klijent ili server za sigurno povezivanje ureda. Za maksimalnu pouzdanost mreže, GWN7000 podržava balansiranje prometnog opterećenja i failover. GWN7000 ima ugrađen kontroler i automatiziranu provjeru koja može podesiti i upravljati s 300+ WiFi pristupnih točaka GWN serije u mreži. Upravljanje svim uređajima je jednostavno uz pomoć intuitivnog korisničkog sučelja preko web preglednika koje također služi kao centralni panel za nadziranje i kontrolu čitave mreže.

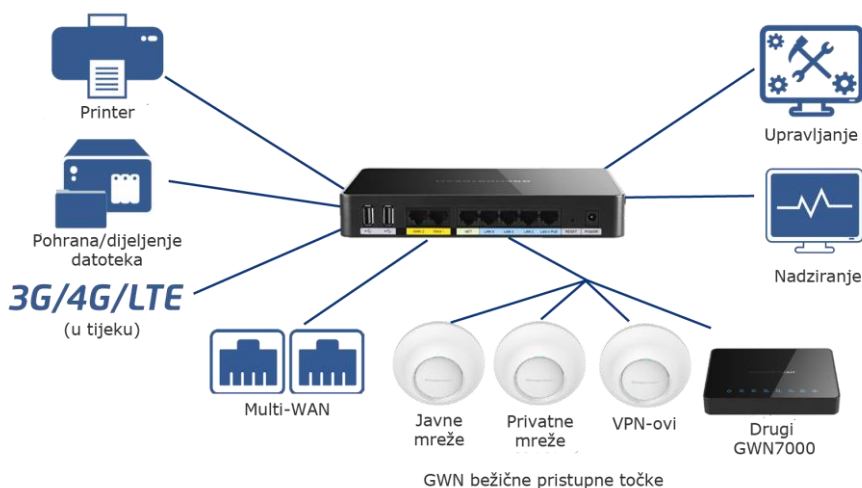
Obilježja

- 7 gigabitnih portova (2 WAN + 5 LAN)
- Hardverski ubrzan VPN uključuje PPTP, L2TP/IPSec i OpenVPN protokole
- Multi WAN portovi s balansiranjem opterećenja i failoverom za pouzdano povezivanje
- Preusmjeravanje - 1 mil. paketa u sekundi
- Kapacitet preklopnika - 10Gbps
- Intuitivno web sučelje za centralno nadziranje ili provjeru čitave mreže
- Bogata periferna podrška (printer, NAS, file server, itd.) s USB ulazima
- Ugrađeni kontroler za upravljanje 300+ GWN WiFi pristupnih točaka
- 3G/4G/LTE bežični uplink preko USB ulaza (u tijeku)
- Bogate firewall značajke uključuju NAT, DMZ, Port Forwarding, SPI i UPnP

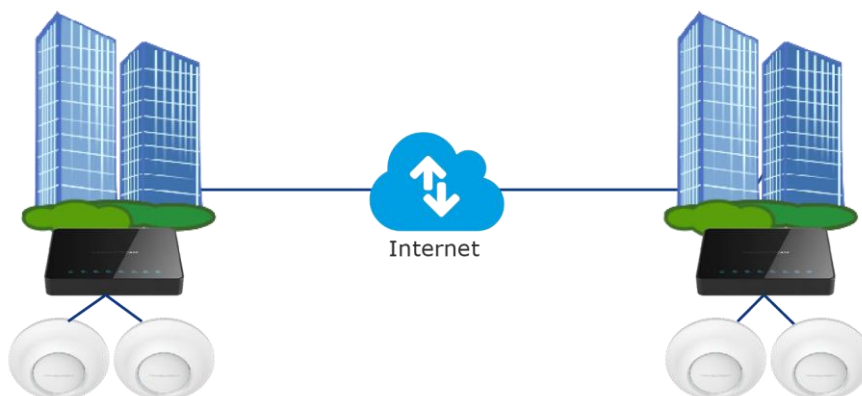
Intuitivno upravljačko sučelje i nadziranje statusa



Jednostavno postavljanje i upravljanje Wireless/VPN rješenjima



Podrška za Site-to-Site VPN tunele



Napredna centralna kontrola

Intuitivno web bazirano centralno upravljanje mrežom s bilo kojeg GWN7000 routera.

Upravljanje mrežom

Ugrađeni kontroler za upravljanje 300+ WiFi pristupnih točaka putem centralnog sučelja. Nema potrebe za posebnim kontrolnim hardverom ili softverom.

Automatska provjera

Automatsko detektiranje i provjera WiFi uređaja unutar mreže s bilo koje GWN7000 ili GWN76xx WiFi pristupne točke.

Pouzdana povezivanje

Više gigabitnih WAN portova i opcija 3G/4G/LTE backup uplinka (u tijeku) s balansiranjem prometnog opterećenja i failover podrškom za pouzdanost mreže i kontinuitet poslovanja.

Visoke performanse

Preusmjeravanje 1M paketa u sekundi i kapacitet preklopnika od 10Gbps. Podrška za napredni QoS za aplikacije niske latencije.

Snažna zaštita

Podržava skoro sve popularne VPN -ove (IPSec/L2TP/OpenVPN/PPTP).

Tehničke specifikacije

Mrežna sučelja	2 x autosensing 10/100/1000 WAN portova 1 x autosensing 10/100/1000 LAN, WAN ili VoIP port 4 x autosensing 10/100/1000 LAN portova
WAN	- DHCP - Statični IP - PPPoE - Balansiranje opterećenja i failover - Preusmjeravanje bazirano na pravilima
LAN	- DHCP server - DNS predmemorija - Višestruke zone - VLAN
Performanse preusmjeravanja	do 1 milijun paketa u sekundi s veličinom paketa do 64-byte
USB	- 3G/4G/LTE kao WAN (u tijeku) - printer - dijeljenje datoteka
Pomoćni ulazi	2x USB 3.0 port, 1x rupica za resetiranje
Montaža	Montaža na zid u zatvorenom prostoru, desktop
LED	8 LED lampica u zelenoj boji za praćenje uređaja i indicaciju statusa
Mrežni protokoli	IPv4, IPv6, 802.1Q, 802.1p
QoS	VLAN, TOS, podržava više prometnih klasa, filtriranje po portu, IP adresa, DSCP i traffic policing
Firewall	NAT, DMZ, Port Forwarding, SPI, UPnP
VPN	- Protokoli: PPTP, L2TP/IPSec, OpenVPN - Klijent, server ili prolazna točka
Automatska provjera	Ugrađeni kontroler za upravljanje 300+ WiFi pristupnih točaka GWN serije
Upravljanje	Web, CLI
Napajanje	802.3at PoE Uključeno napajanje od 12V/2A Maksimalna potrošnja energije: 16W
Okruženje	Rad na: 0°C do 50°C Skladištenje na: -10°C do 60°C Vlaga: 10% do 90% bez kondenzacije
Fizičke karakteristike	Dimenzije uređaja: 200 x 136 x 37mm; težina uređaja: 570g Dimenzije cijelog pakiranja: 324 x 163,50 x 54mm; težina cijelog pakiranja: 930g
Sadržaj pakiranja	GWN7000 Enterprise router 12V/2A napajanje Vodič za brzo pokretanje GPL vodič
Sukladnost	FCC, CE, RCM, IC